

改修内容及びバージョンアップの方法について

1 改修内容

(1) 一部申請において電子署名等ができない事象への対応

Windows のセキュリティ更新プログラムによる仕様変更を原因とする申請用総合ソフトを利用した一部申請において電子署名及び電子公文書検証ができない不具合を解消するための改修を実施します。

(2) 「オプション(IC カード切替)」画面の変更

「オプション(IC カード切替)」画面の使用する IC カードライブラリ切り替えプルダウンについて、次の変更を行います。

- ・公的個人認証サービスの IC カードライブラリを登録済みである場合の選択肢から「公的個人認証サービス(住民基本台帳カード)」の選択肢を削除
- ・政府認証基盤(GPKI)の IC カードライブラリを登録済みである場合の選択肢の表記を「公的個人認証サービス(個人番号カード)」に変更

(3) 書面提出用申請書の印刷仕様の変更

不動産登記手続及び商業・法人登記手続の書面提出用申請書及び書面提出用登記嘱託書について、申請書の印刷時に、申請書と委任状をそれぞれ別のページに印刷するよう変更を行います。

(4) その他の変更

不動産登記手続の申請書様式(一部)において、印鑑証明書の添付省略に関する注意書きの追加及び配偶者居住権設定に関する申請書様式において、存続期間に係る初期値の変更を行います。

2 バージョンアップの方法

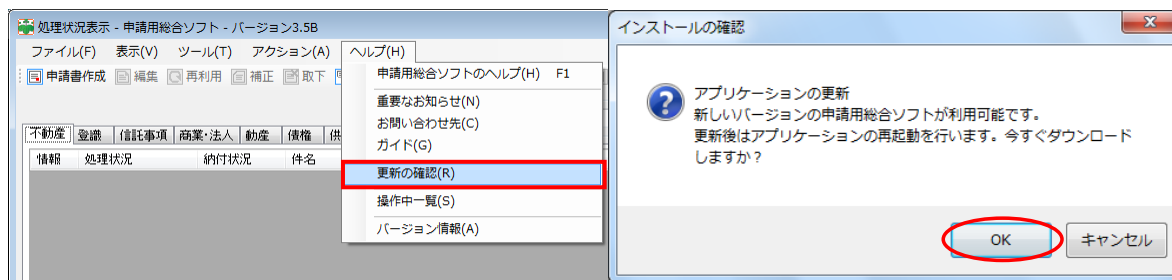
令和2年8月28日(金)午後10時以降、PCがインターネットにつながった状態で申請用総合ソフトを起動すると、「利用可能な更新があります」ダイアログが表示されますので、「OK」ボタンをクリックしてバージョンアップをします。「スキップ」をクリックすると、クリックしてから1週間は、「利用可能な更新があります」ダイアログが表示されませんので、御注意ください。



(参考)

「処理状況表示」画面の「ヘルプ」メニューの「更新の確認」からも申請用総合ソフトをバージョンアップすること

ができます。



※1 バージョン3. 4A 以前の申請用総合ソフトを御利用の場合は、上記方法によりバージョンアップすることができませんので、「利用可能な更新があります」ダイアログから、「OK」ボタンをクリックして、バージョンアップを行ってください。

※2 この方法でバージョンアップすることができない場合は、申請用総合ソフトのアンインストール及び再インストールを行ってください。

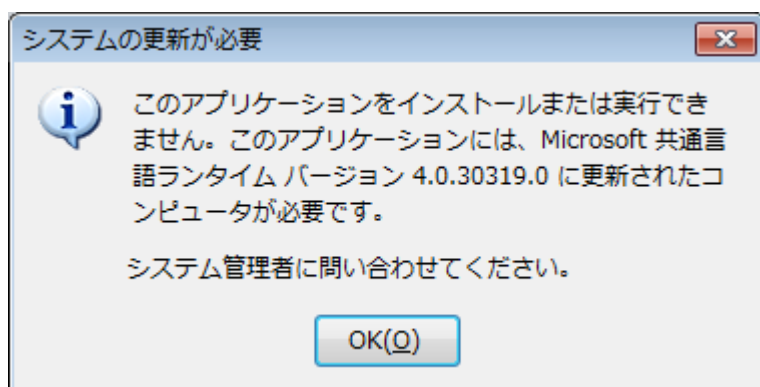
なお、申請用総合ソフトをアンインストールした場合でも、これまでに作成・送信した申請データや、各種公文書、登記識別情報に係る申請者の鍵情報を管理するデータフォルダは削除されないため、申請用総合ソフトを再インストールした場合には、これらのデータをそのまま利用することができます。

※3 「このアプリケーションをインストールしますか？」と記載されたダイアログが表示された場合は、ダイアログのメッセージ内容に従い、「インストール」ボタンをクリックして、インストールを行ってください。

3 注意事項

(1) 御利用のPCに.NET Framework 4.5.2 又は 4.6 がインストールされていない場合

以下のメッセージが表示された場合は、.NET Framework 4.5.2 又は 4.6 (Windows 10 に標準でインストールされているもの)がインストールされていないため、「[.NET Framework4.5.2 又は 4.6 のインストールについて\(2\)インストール方法](#)」の手順を実施し、.NET Framework 4.5.2 又は 4.6 をインストールしてください。インストール後、申請用総合ソフトを起動すると再度「利用可能な更新があります」ダイアログが表示されますので、バージョンアップを行ってください。



(2) 申請用総合ソフトがウイルス対策ソフトにより誤検知される事象について

申請用総合ソフトをバージョンアップした際、御利用のウイルス対策ソフトの設定によっては、申請用総合ソフトがウイルスを含むアプリケーションとして誤検知される可能性があります。この場合、申請用総合ソフトのインストールが正常に完了せず、「アプリケーションが起動できません。アプリケーションのベンダにお問い合わせください。」とメッセージが表示され、起動できないことがあります。

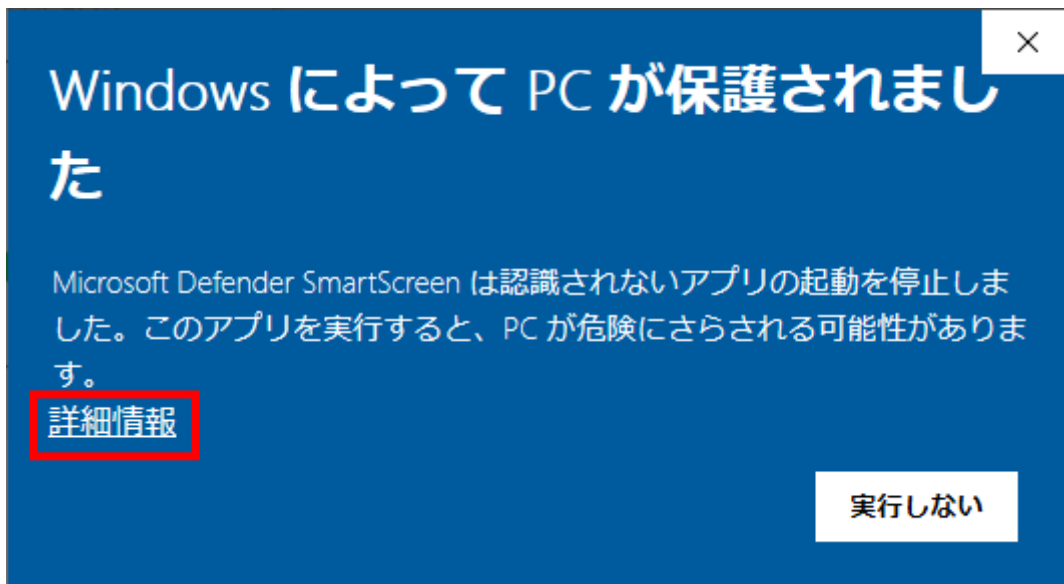
上記の事象が発生した場合は、一時的にウイルス対策ソフトの機能を停止した上で、申請用総合ソフトをアンインストールし、再度インストールをお試しください。

なお、ウイルス対策ソフトの機能の停止方法につきましては、御利用のウイルス対策ソフトのお問合せ先に御確認ください。

(3) 申請用総合ソフト起動時に「Windows によって PC が保護されました。」と表示される事象について

申請用総合ソフトをインストール又はバージョンアップした際、御利用の環境によっては、「Windows によって PC が保護されました。」と表示される場合があります。この事象は Windows から提供されている「SmartScreen フィルター機能」によるものです。

上記の事象が発生した場合は、画面内の「詳細情報」をクリックし、「アプリ」に「ShinseiyoSogoSoft.exe」と表示されていることを確認した上で、「実行」ボタンをクリックすると申請用総合ソフトが起動します。実行するアプリケーションが申請用総合ソフトであることを十分に確認した上で、実行してください。





(4) 申請用総合ソフトのバージョンについて

申請用総合ソフトが最新のバージョンでない場合、エラーの原因となる可能性がありますので、申請用総合ソフトを利用する際は必ず事前にバージョンアップを実施願います。

また、共同利用するPCにインストールする申請用総合ソフトは全てのPCにおいてバージョンアップが実施されているか御確認ください。バージョンが同一でない申請用総合ソフトで共同利用を行った場合、申請用総合ソフトの起動や申請書へ操作(申請書の保存、ファイルの添付など)を行った際に、エラーとなる可能性があります(※)。

※ 最新のバージョンの申請用総合ソフトで申請データを作成した場合でも、当該データを古いバージョンの申請用総合ソフトがインストールされた他のPCで編集・送信を行うと、それが原因でエラーが発生する場合がありますので、御留意願います。